

## **CZ Print Job Tracker 4.0 (French) – Guide d'utilisation**



Prière nous envoyer un email à [support@czsolution.com](mailto:support@czsolution.com) ou remplissez le formulaire du site <http://www.czsolution.com/print-management/support.htm> si vous avez des questions.

CZ Print Job Tracker 4.0 est un puissant outil de gestion centralisé des travaux d'impression de 1 à 500 imprimantes dans un environnement réseau Windows NT/2000/XP/2003/Vista/2008 ayant soit un serveur d'imprimantes ou dans un environnement sans serveur d'imprimante(c'est-à-dire que les utilisateurs impriment leurs travaux directement sur leur imprimante via l'adresse IP de l'imprimante, au lieu d'imprimantes partagées sur réseau). Il est donc facile d'utiliser le logiciel pour gérer, limiter les travaux d'impression, auditer et imprimer tout le journal des travaux d'impression, analyser et surveiller les coûts d'impression, facturer les travaux d'impression à vos clients, confirmer et authentifier les travaux d'impression avant toute impression depuis un poste réseau, éliminant ainsi les pertes de papier et réduisant les coûts de maintenance imprimante(toner, encre, etc.).

### **Partie I Exigences et Instructions d'installation** (page 2 - 6)

#### **CZ Print Job Tracker 4.0** (page 2)

**CZ Print Job Agent 1.0 (Premium Edition Module optionnel)** est utilisé sur les postes clients pour la confirmation des travaux, l'authentification avant impression, la facturation des utilisateurs. A installer si c'est nécessaire. (page 3)

**CZ Remote Account Manager 1.0 (Premium Edition Module optionnel)** gérer un compte à distance. (page 5)

**CZ Print Job Report 3.0 (Standard Edition / Premium Edition Module optionnel)** est utilisé pour vous fournir les rapports sur les coûts d'impressions et les facturations des utilisateurs. (page 6)

### **Partie II Options d'Installation et Exemples** (page 7 - 17)

#### **Options d'installation et exemples de CZ Print Job Tracker 4.0 (seulement)**

Option 1: Installer CZ Print Job Tracker 4.0 sur un ordinateur « non serveur » (page 7)

Option 2: Installer CZ Print Job Tracker 4.0 sur les serveurs d'imprimantes (page 8)

#### **Options d'installation et exemples de CZ Print Job Tracker 4.0 et CZ Print Job Agent 1.0**

Pour la notification d'impression / l'authentification des travaux / la facturation client / Gestion dans un environnement « non serveur » d'imprimante / imprimante locale

Option 3: Installer CZ Print Job Tracker 4.0 sur un l'ordinateur central et installer CZ Print Job Agent sur les postes clients (page 9)

Option 4: Installer CZ Print Job Tracker 4.0 sur l'ordinateur serveur d'imprimantes et installer CZ Print Job Agent sur les postes clients (page 16)

### **Partie III Préférences & Questions fréquentes** (page 18 - 27)

## Partie I Exigences et Instructions d'installation

### Installation de CZ Print Job Tracker 4.0

Exigences de CZ Print Job Tracker 4.0	
Systeme d'exploitation	Windows 2000/XP/2003/Vista/2008/Cluster Server
CPU	300 MHZ ou plus
Mémoire	256 MB ou plus
Disk dur	10 Mo d'espace libre

Il est important d'avoir les droits administrateurs pour installer CZ Print Job Tracker 4.0. Les mêmes droits sont aussi nécessaires sur toutes les imprimantes dont on souhaite gérer les travaux d'impression. **Pour des performances optimales, nous vous suggérons d'installer CZ Print Job Tracker sur Windows 2000 / 2003 / 2008 Server.**

1. Double-cliquer sur setup.exe et suivez les instructions.
2. Après l'installation, double-cliquer le raccourci 'CZ Print Job Tracker 4.0' du bureau ou sélectionnez "Démarrer-->Programs-->CZ Solution-->CZ Print Job Tracker 4.0" pour exécuter le logiciel.

**Note:** 1, le compte par défaut pour exécuter CZ Print Job Tracker ne possède pas une autorisation d'administrateur sur les imprimantes choisies (id.e imprimantes réseau \\serveur\_imprimante\imprimante\_partagée 2, CZ Print Job tracker peut être lancé soit en tant que service windows ou en mode interactif Si vous avez démarré CZ Print Job Tracker en mode interactif avec l'écran de suivi ouverte, le service windows est arrêté automatiquement. Dès que sortez du mode interactif ( en fermant l'écran de suivi CZ Print Job Tracker), le service CZ Print Job Tracker est redémarré automatiquement. Ceci dans le but d'autoriser le fonctionnement d'un seul thread à la fois.

### Désinstallation de CZ Print Job Tracker 4.0

1. If CZ Print Job Tracker service est installé, cliquer sur l'item "Outils ----> Désinstaller le service CZ Job tracker".
2. Panneau de configuration → Ajout/Suppression de Programmes.
3. Sélectionnez CZ Print Job Tracker.
4. Cliquer sur le bouton Supprimer.
5. Enlever la chemise de « CZ Print Job Tracker » (id.e C:\Program Files\CZ Solution\CZ Print Job Tracker)

## Installation de CZ Print Job Agent (Premium Edition module optionnel)

Est utilisé sur les postes clients pour la confirmation des travaux, l'authentification avant impression, la facturation des utilisateurs. A installer si c'est nécessaire.

Exigences de CZ Print Job Agent	
<b>Système d'exploitation</b>	Windows 95/98/2000/XP/2003/Citrix/Vista/2008
<b>CPU</b>	300 MHZ ou plus
<b>Mémoire</b>	256 MB ou plus
<b>Disque dur</b>	2 Mo d'espace libre

Avant d'exécuter CZ Print Job Agent, prière vérifier et assurez vous que CZ Print Job Tracker est lancé sur l'ordinateur central et que l'option '*Activer agent communication*' dans l'onglet '*Options avancées*' du menu « **Impressions→préférences** » est cochée. Vous devez avoir tous les droits administrateurs sur les postes clients.

**Scénario 1:** Vous n'avez pas de serveurs d'impression dans le réseau, et tous les postes clients impriment via l'adresse IP des imprimantes. Dans ce cas, CZ Print Job Agent doit être installé sur tous les postes client.

**Scénario 2:** Gestion des imprimantes locales Dans ce cas, CZ Print Job Agent doit être installé sur le poste client connecté à son imprimante locale.

**Scénario 3:** Vous souhaitez entrer un code de travail d'impression (projet) ou un code client avant qu'il n'imprime afin de le facturer. Dans ce cas CZ Print Job Agent doit être installé sur le poste client à partir duquel le projet d'impression sera lancé.

**Scénario 4:** Vous souhaitez que le client soit capable de confirmer ou d'annuler ces travaux avant qu'il n'imprime Dans ce cas, CZ Print Job Agent doit être installé sur le poste client à partir duquel le projet d'impression sera lancé.

**Scénario 5:** Vous souhaitez que les utilisateurs entrent leur nom d'utilisateur / pin avant toute impression Dans ce cas, CZ Print Job Agent doit être installé sur le poste client à partir duquel le projet d'impression sera lancé.

### Installation

1. Copiez CZ Print Job Agent.msi dans un répertoire partagé CZ Print Job Agent du réseau.
2. Connectez-vous à ce répertoire partagé à partir des postes clients et double cliquer sur CZ Print Job Agent.msi.
3. Suivez les instructions sur l'écran.
4. Après l'installation, sélectionnez "*Démarrer-->Programs-->CZ Solution-->CZ Print Job Agent*" pour exécuter le programme. Un raccourci est créé dans la registre HKEY\_LOCAL\_MACHINE\SOFTWARE\Microsoft\Windows\CurrentVersion\Run, ce qui entraîne un lancement automatique de CZ Print Job Agent au démarrage de Windows.
5. Entrez l'adresse IP or ou le nom de l'ordinateur d'installation de CZ Print Job Tracker. Cette information est nécessaire et exigée lorsque vous lancez CZ Print Job Agent sur les postes clients pour la première fois. Les informations sont sauveées dans un fichier '**tracker\_ip.ini**' situé dans le répertoire d'installation de CZ Print Job Agent et les données de la valeur du registre CZPJT\_IP dans la clé de registre HKEY\_LOCAL\_MACHINE\SOFTWARE\CZ Print Job Agent.

**Note :** Si CZ Print Job Agent ne fonctionne pas, s'il vous plaît **agent.exe** ajouter (par exemple C:\Program Files\CZ Solution\CZ Print Job Agent\agent.exe exception de Firewall (Panneau de configuration -> Windows Firewall) sur l'ordinateur client.

**Note:** Si CZ Print Job Agent est installé sur serveur Citrix /Terminal, le fichier "terminal" doit

être supprimé du répertoire d'installation de CZ Print Job Agent serveur Citrix /Terminal (id.e le fichier "terminal" de C:\Program Files\CZ Solution\CZ Print Job Agent).Ce fichier est créé automatiquement au premier lancement de Agent. Après avoir supprimé le fichier , vous devez relancer Agent . Dans la configuration de CZ Print Job Tracker , l'option "Agent installé sur Citrix / Terminal serveur" doit être cochée et l'option "Surveiller seulement les imprimantes de la liste des imprimantes à suivre" doit être décochée dans l'onglet Imprimantes du menu Préférences-->Avancées.

le Fichier "document" doit être supprimé du répertoire d'installation de CZ Print Job Agent sur tous ces postes clients autorisés à changer le nom du document d'impression (id.e C:\Program Files\CZ Solution\CZ Print Job Agent).Ce fichier est créé automatiquement au premier lancement de Agent.Après avoir supprimé le fichier , vous devez relancer Agent.

### Installation dite "silencieuse"

1. Modifiez CZ Print Job Agent\_Silent\_Install.msi afin d'ajouter le nom ou l'IP de l'ordinateur où est installé CZ Print Job Tracker 4.0 dans la valeur de la chaîne CZPJT\_IP du registre:  
\HKEY\_LOCAL\_MACHINE\SOFTWARE\CZ Print Job Agent.

Pour cela , nous vous recommandons d'utiliser l'utilitaire ORCA (un module de Windows Installer SDK)

1.1 Télécharger le fichier orca.msi sur le site <http://www.czsolution.com/download/orca.msi> .

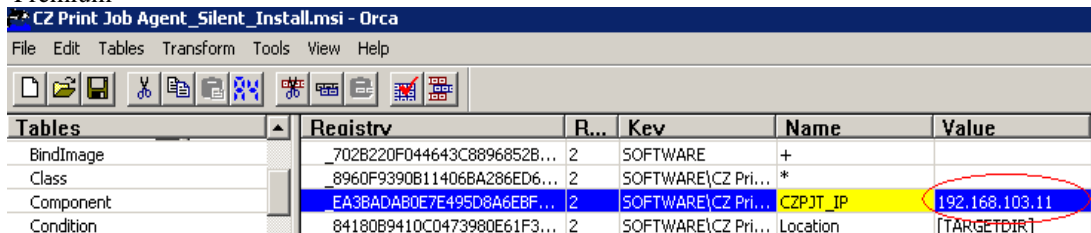
1.2 Installer Orca.

1.3 Exécuter Orca et cliquer sur le menu File-->Open et ouvrir le fichier

CZ Print Job Agent\_Silent\_Install.msi, puis cliquer sur le menu Edit-->Find et entrez CZPJT\_IP.

Cliquer la valeur de CZPJT\_IP et entrez le nom ou l'IP où est installé CZ Print Job Tracker 4.0

Premium



1.4 Sauvegarder avec le Menu File-->save puis quitter Orca

2. Vous pouvez utiliser Windows group policy (Regles de groupe Windows) pour installer à distance CZ PRINT JOB Agent sur les postes clients. Après installation, un raccourci de CZ PRINT Job Agent sera créé dans la registre (id.e HKEY\_LOCAL\_MACHINE\SOFTWARE\Microsoft\Windows\CurrentVersion\Run) ainsi donc CZ Job Print Agent peut démarrer automatiquement à la connexion des utilisateurs

Prière Visiter les sites suivants pour plus d'informations :

<http://www.czsolution.com/print-management/remoteinstall.htm>

3. Après l'installation, sélectionnez "Démarrer-->Programs-->CZ Solution-->CZ Print Job Agent" pour exécuter le programme. Un raccourci est créé dans la registre  
HKEY\_LOCAL\_MACHINE\SOFTWARE\Microsoft\Windows\CurrentVersion\Run, ce qui entraîne un lancement automatique de CZ Print Job Agent au démarrage de Windows.

**Note.** Cette procédure permet au démarrage de CZ Print Job Agent, de communiquer avec l'ordinateur où Est installé CZ Print Job Tracker 4.0.Vous n'êtes plus obligé de taper le nom ou l'IP de l'ordinateur de CZ Print Job Tracker.

**Note** Si CZ Print Job Agent ne fonctionne pas, s'il vous plaît pagent.exe ajouter (par exemple C:\Program Files\CZ Solution\CZ Print Job Agent\pagent.exe exception de Firewall (Panneau de configuration -> Windows Firewall) sur l'ordinateur client. Prière Visiter les sites suivants pour plus d'informations : <http://www.czsolution.com/print-management/remoteinstall.htm> .

### Installation de CZ Remote Account Manager (Premium Edition module optionnel)

gérer un compte à distance.

Exigences de CZ Remote Account Manager	
Système d'exploitation	Windows 95/98/2000/XP/2003/Citrix/Vista/2008
CPU	300 MHZ ou plus
Mémoire	256 MB ou plus
Disque dur	2 Mo d'espace libre

Avant d'exécuter CZ Remote Account Manager, prière vérifier et assurez vous que CZ Print Job Tracker est lancé sur l'ordinateur central et que l'option '*Activer agent communication*' dans l'onglet '*Options avancées*' du menu « **Impressions→préférences** » est cochée. Vous devez avoir tous les droits administrateurs sur les postes clients.

1. Double cliquer sur CZ Remote Account Manager.msi.
2. Suivez les instructions sur l'écran.
3. Après l'installation, sélectionnez "*Démarrer-->Programs-->CZ Solution--> CZ Remote Account Manager* " pour exécuter le programme.
4. Entrez l'adresse IP or ou le nom de l'ordinateur d'installation de CZ Print Job Tracker. Cette information est nécessaire et exigée lorsque vous lancez CZ Remote Account Manager sur les postes clients pour la première fois. Les informations sont sauveées dans un fichier '**tracker\_ip.ini**' situé dans le répertoire d'installation de CZ Print Job Agent et les données de la valeur du registre CZPJT\_IP dans la clé de registre \HKEY\_LOCAL\_MACHINE\SOFTWARE\CZ Remote Account Manager.

### Désinstallation de CZ Remote Account Manager 1.0

1. Panneau de configuration→ Ajout/Suppression de Programmes
2. Sélectionnez CZ Remote Account Manager
3. Cliquer sur le bouton Supprimer

## Installation de CZ Print Job Report 3.0 (Standard Edition / Premium Edition module optionnel)

CZ Print Job Report 3.0 est utilisé pour vous fournir les rapports sur les coûts d'impressions et les facturations des utilisateurs. Il permet de générer et visualiser 100 journaux incluant 64 rapports par défaut et 36 rapports à personnaliser. Ces journaux de rapports sont exportables en fichiers Adobe-PDF, MS Word, MS Excel et Rich Text formats (RTF).

CZ Print Job Report 2.0 System Requirements	
<b>Système d'exploitation</b>	Windows 98/2000/XP/2003/Vista/2008
<b>CPU</b>	300 MHz ou plus
<b>Mémoire</b>	256 MB ou plus
<b>Disque dur</b>	40 Mo d'espace libre

Si CZ Print Job Report and CZ Print job Tracker sont installés sur le même ordinateur, la base de données 'printSaver.mdb' est située dans le répertoire d'installation de CZ Print Job Tracker (id e. C:\Program Files\CZ Solution\CZ Print Job Tracker. Si vous installez CZ Print Job Report and CZ Print Job Tracker sur des ordinateurs différents, vous devez partager le répertoire d'installation de CZ Print Job Tracker(ide. [\\ Computer Name \CZ Print Job Tracker\ Shared Database Folder\printSaver.mdb](#))

1. Ouvrez le répertoire de CZ Print Job Report et double-cliquez 'CZPrintJobReport.exe'.
2. Suivez les instructions . **Note:** L'ordinateur sur lequel vous installez CZ Print Job Report , Microsoft .NET Framework et Microsoft Data Access Components 2.6 SP2 ou plus **doivent être** installés ; sinon installez les en premier.
3. Après l'installation, sélectionnez "*Démarrer-->Programs-->CZ Solution-->CZ Print Job Report* " pour exécuter le programme. Un raccourci de CZ Print Job Report est aussi sur le bureau.
4. Sélectionnez la base données exemple incluse pour voir tester son fonctionnement La base de données exemple est le fichier exemple se nomme 'printSaver.mdb' ; 'printSaver.mdb' et 'printSaver\_min.mdb' se trouvent dans le répertoire d'installation de CZ Print Job Report. (i.e. C:\Program Files\CZ Solution\CZ Print Job Report). La vraie base de données est 'printSaver.mdb et se trouve dans le répertoire d'installation de CZ Print Job Tracker (i.e C:\Program Files\CZ Solution\CZ Print Job Tracker).

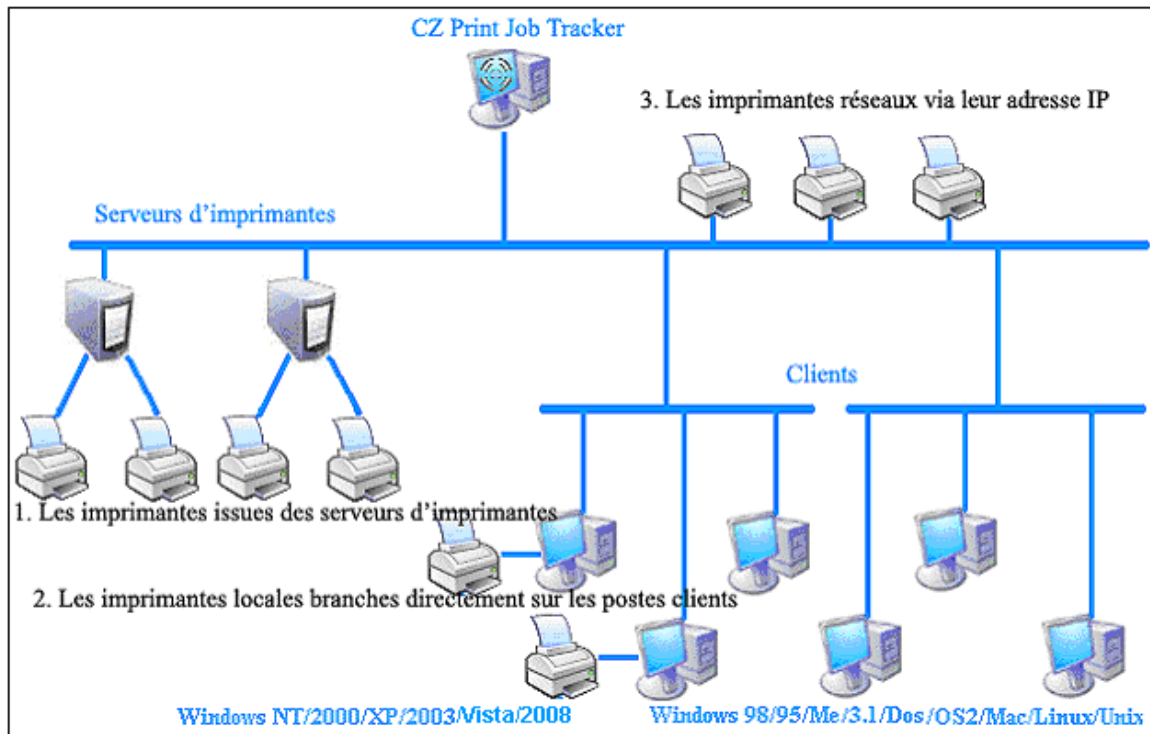
## Désinstallation de CZ Print Job Report 3.0

1. Panneau de configuration→ Ajout/Suppression de Programmes
2. Sélectionnez CZ Print Job Report
3. Cliquer sur le bouton Supprimer

## Partie II Options d'Installation et Exemples

CZ Print Job Tracker 4.0 gère tous les travaux d'impression des imprimantes suivantes:

1. Les imprimantes issues des serveurs d'imprimantes
2. Les imprimantes locales branches directement sur les postes clients (Premium Edition)
3. Les imprimantes réseaux via leur adresse IP sans serveurs d'imprimantes (Premium Edition)



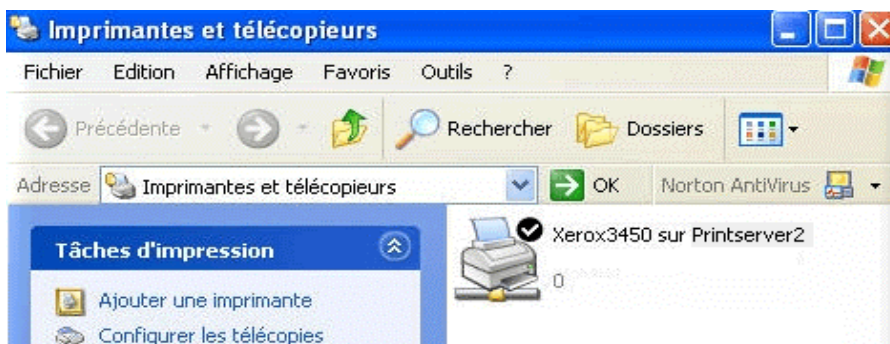
### Options d'installation et exemples de CZ Print Job Tracker 4.0 Premium (seulement)

Si vous n'avez besoin de notification de travaux, d'authentification, de facturation sur les postes clients, Installez seulement CZ Print Job Tracker 4.0 pour le suivi et la gestion des travaux d'impressions

Vous avez 3 options d'installation en fonction de votre environnement

#### Option 1 : Installer CZ Print Job Tracker sur un ordinateur non serveur(imprimante partagée)

**Premièrement**, ajoutez les imprimantes réseaux dont vous souhaitez contrôler les travaux et ce sur l'ordinateur serveur (Ordinateur central)

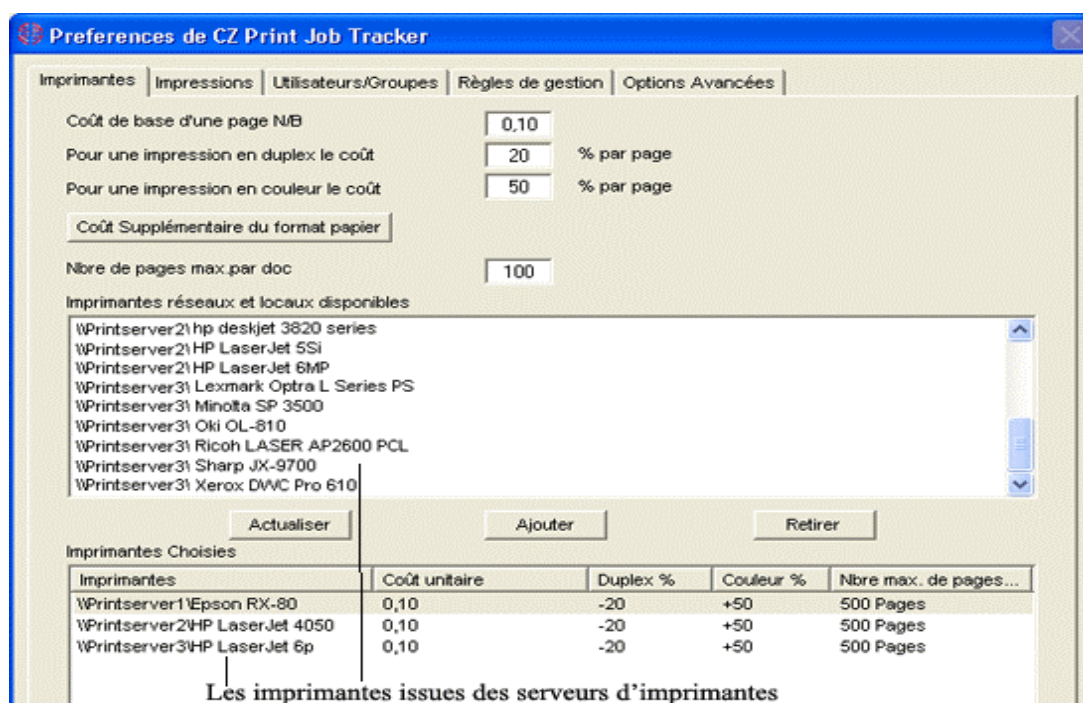




**Deuxio.** Allez dans le menu de CZ Print Job Tracker 4.0 Impressions→Préférences→puis l'onglet "Imprimantes"

Cliquez alors sur le bouton « Actualiser »

Puis cliquez sur le bouton « Ajouter » après avoir sélectionné les imprimantes à surveiller



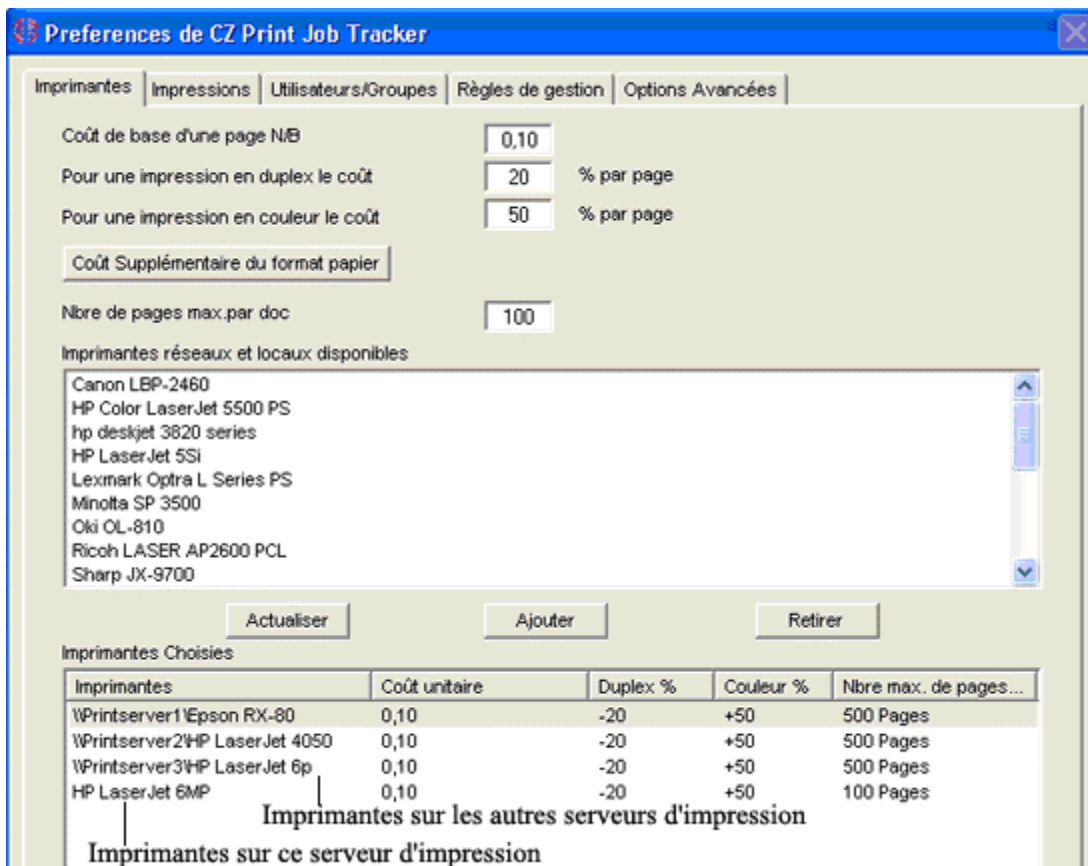
L'option 1 vous évite des changements de configuration réseau et d'imprimantes. Pour un meilleure performance, nous vous recommandons l'Option 2

### **Option 2: Installer CZ Print Job Tracker sur les ordinateurs SERVEUR d'IMPRIMANTES**

Si vous installez CZ Print Job Tracker 4.0 sur Windows 2000/XP/2003/Vista/2008 PRINT SERVER , NON SEULEMENT VOUS GERER A LA FOIS LES IMPRIMANTES SUR CE SERVEUR D'IMPRESSION MAIS AUSSI SUR LES AUTRES SERVEURS D'IMPRESSION

L'option 2 vous évite des changements de configuration réseau et d'imprimantes





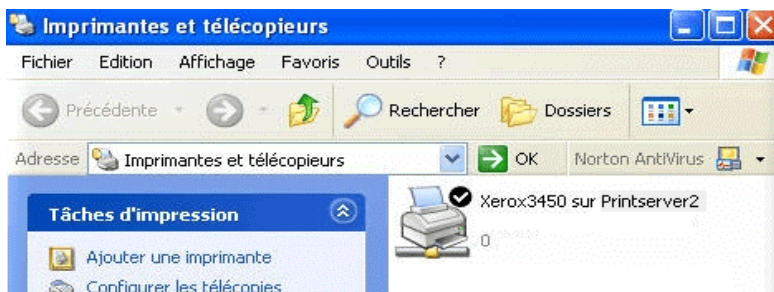
### Options d'installation et exemples de CZ Print Job Tracker 4.0 et CZ Print Job Agent 1.0

Installez les deux logiciels CZ Print Job Tracker 4.0 and CZ Print Job Agent pour la notification d'impression/pour l'authentification des travaux / facturation clientèle / dans un environnement monoposte ou « non serveur-impression »

**Option 3: Installer CZ Print Job Tracker sur l'ordinateur central et installez CZ Print Job Agent sur les postes clients (cas usuel) comme nécessaire suivant les 5 scénarios ci-après.**

**Note:** Après installation de CZ Print Job Tracker 4.0 sur le poste serveur d'impression, celui ne peut fonctionner normalement que lorsqu'il est exécuté et CZ Print Job Agent aussi installé et exécuté sur les postes clients.

**Premièrement,** ajoutez les imprimantes réseaux dont vous souhaitez contrôler les travaux et ce sur l'ordinateur serveur (Ordinateur central)



**Deuxio**, Allez dans le menu de CZ Print Job Tracker 4.0 Impressions→Préférences→puis l'onglet "Imprimantes", Cliquez alors sur le bouton « Actualiser », Puis cliquez sur le bouton « Ajouter » après avoir sélectionné les imprimantes à surveiller.

**Préférences de CZ Print Job Tracker**

Imprimantes | Impressions | Utilisateurs/GROUPES | Règles de gestion | Options Avancées

Coût de base d'une page N/B: 0,10

Pour une impression en duplex le coût: 20 % par page

Pour une impression en couleur le coût: 50 % par page

Coût Supplémentaire du format papier

Nbre de pages max par doc: 100

Imprimantes réseaux et locaux disponibles

- WPrintserver2\hp deskjet 3820 series
- WPrintserver2\HP LaserJet 5Si
- WPrintserver2\HP LaserJet 6MP
- WPrintserver3\Lexmark Optra L Series PS
- WPrintserver3\Minolta SP 3500
- WPrintserver3\Oki OL-810
- WPrintserver3\Ricoh LASER AP2600 PCL
- WPrintserver3\Sharp JX-9700
- WPrintserver3\Xerox DWVC Pro 610

Actualiser | Ajouter | Retirer

Imprimantes Choiesies

Imprimantes	Coût unitaire	Duplex %	Couleur %	Nbre max. de pages...
WPrintserver1\Epson RX-80	0,10	-20	+50	500 Pages
WPrintserver2\HP LaserJet 4050	0,10	-20	+50	500 Pages
WPrintserver3\HP LaserJet 6p	0,10	-20	+50	500 Pages

Les imprimantes issues des serveurs d'imprimantes

La configuration ci dessus correspond aux scénarios 1,2 et 3

**Scénario 1:** Vous souhaitez entrer un code de travail d'impression (projet) ou un code client avant qu'il n'imprime afin de le facturer.

Dans ce cas CZ Print Job Agent doit être installé sur le poste client à partir duquel le projet d'impression sera lancé.

1. Configurer CZ Print Job Agent dans le menu "Impressions→Préférences→Options avancées".

**Préférences de CZ Print Job Tracker**

Imprimantes | Impressions | Utilisateurs/GROUPES | Règles de gestion | Options Avancées

CZ Print Job Agent (Notification des travaux / Authentification / taxer à)

☒ Activer agent communication

☐ Agent est installé sur Server Citrix/Terminal

☐ Cacher l'agent system dans la barre d'icone lorsque l'agent communication fonctionne

☐ Permettre à l'utilisateur à arrêter l'agent system sur son poste

☐ Suivre seulement les imprimantes indiquées dans la liste Imprimantes surveillées dans l'onglet Imprimantes

☒ Fenêtre Popup d'information sur le poste lorsqu'un travail d'impression a été soumis

Temps d'affichage de la 1 minutes

☒ Suspendre l'impression sur le serveur d'impression

☒ Autoriser l'authentification du travail d'impression ou le taxer sur un autre compte

☐ Propriétaire du document ☐ Autre utilisateur ☒ Partager Compte # / Projet#

☐ Exiger un PIN

☐ Autorise de changer le nom du travail d'impression sur les postes clients

☐ Autoriser le partage Compte #/Projet# sur la station

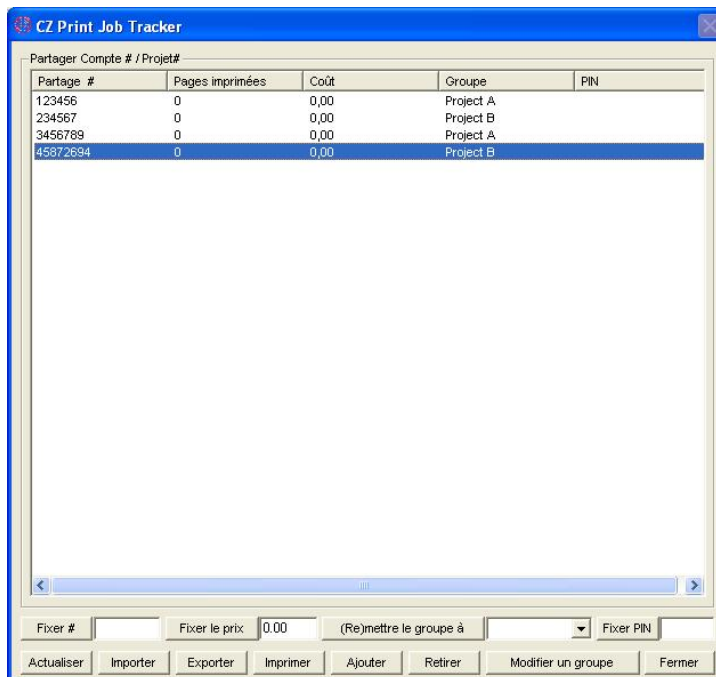
☐ Exiger le PIN du propriétaire du document à imprimer

☐ Exiger le PIN d'un autre utilisateur

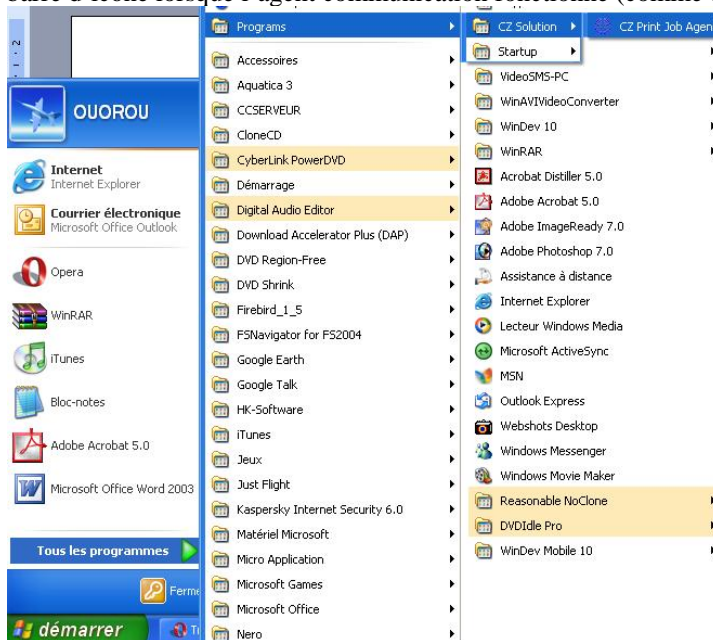
☐ Afficher la liste partagée des chutes des utilisateurs

☒ Afficher la colonne de l'expéditeur du travail d'impression dans la fenetre principale des tvx d'impression

2. Cliquez sur le bouton "Partage #" pour ajouter un compte Partage Compte#/Projet #

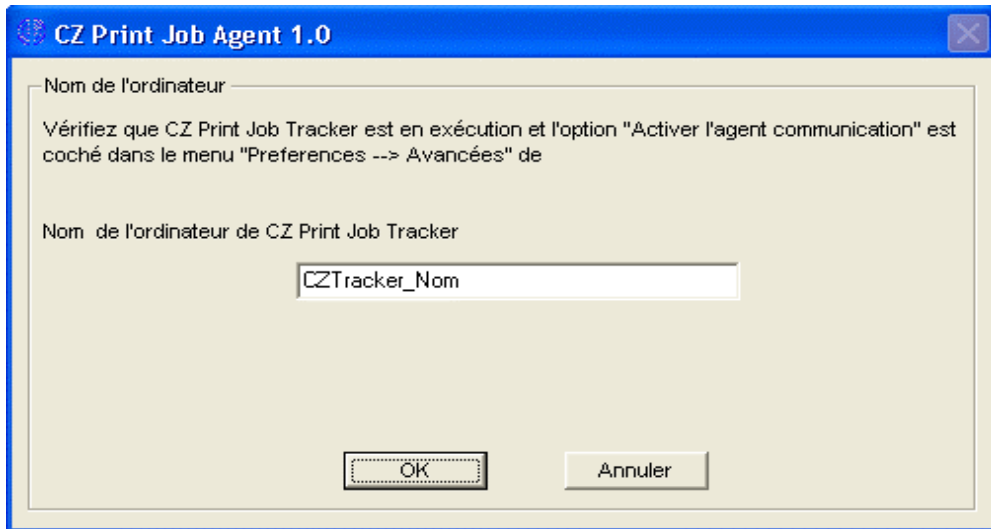


3. Après l'installation, sélectionnez "Démarrer-->Programs-->CZ Solution-->CZ Print Job Agent" pour exécuter le programme. L'icône se met dans la barre d'icône sur la barre des tâches (à droite, à côté de l'heure) et le bouton Exit est actif lorsque l'on effectue un clic droit (sur l'icône)  
Si vous désirez que le client ne ferme pas CZ Print Job Agent veuillez désactiver cette option dans le menu "Impressions→Préférences→Options avancées" et cochez « Cachez l'agent system dans la barre d'icône lorsque l'agent communication fonctionne (comme ci-dessus)

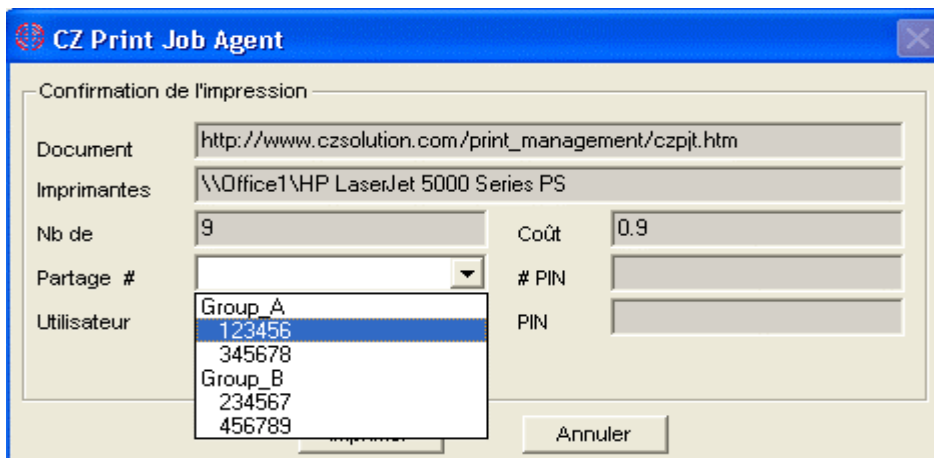


Entrez l'adresse IP or ou le nom de l'ordinateur d'installation de CZ Print Job Tracker. Cette information est nécessaire et exigée lorsque vous lancez CZ Print Job Agent sur les postes clients pour la première fois. Les informations sont sauveées dans un fichier 'tracker\_ip.ini' situé dans le

répertoire d'installation de CZ Print Job Agent et les données de la valeur du registre CZPJT\_IP dans la clé de registre \HKEY\_LOCAL\_MACHINE\SOFTWARE\CZ Print Job Agent.



4. Lorsque les travaux d'impression sont envoyés par un client, ils peuvent être mis en attente par l'ordinateur Central (serveur d'impression) ; une fenêtre popup apparaît sur le poste client vous demandant d'indiquer Partage # (Shared #) pour lui permettre de redémarrer son travail d'impression.  
**Note :** Pour éviter que les utilisateurs surpassent la fenêtre popup et redémarrer l'impression en passant par le répertoire des travaux d'impression, vous pouvez assigner à chaque imprimante dans les propriétés de celle-ci : SEUL LE PROPRIÉTAIRE DU DOCUMENT POSSEDE LES AUTORISATIONS D'IMPRESSIONS.



Si l'option "Exiger PIN" est cochée dans le menu « Impressions→Préférences→Options avancées », l'utilisateur devra rentrer un code PIN avant que le document ne soit imprimé

**CZ Print Job Agent**

Confirmation de l'impression

Document:

Imprimantes:

Nb de:  Coût:

Partage #:  # PIN:

Utilisateur:  PIN:

**Scénario 2:** Vous souhaitez que le client soit capable de confirmer ou d'annuler ces travaux avant qu'il n'imprime

Dans ce cas, CZ Print Job Agent doit être installé sur le poste client à partir duquel le projet d'impression sera lancé, Configurer CZ Print Job Agent dans le menu "Impressions→Préférences→Options avancées".

**Preferences de CZ Print Job Tracker**

Imprimantes | Impressions | Utilisateurs/Groupes | Règles de gestion | Options Avancées

CZ Print Job Agent (Notification des travaux / Authentification / taxer à)

- ☒ Activer agent communication
- ☐ Agent est installé sur Server Citrix/Terminal
- ☐ Cacher l'agent system dans la barre d'icone lorsque l'agent communication fonctionne
- ☐ Permettre à l'utilisateur à arrêter l'agent system sur son poste
- ☐ Suivre seulement les imprimantes indiquées dans la liste Imprimantes surveillées dans l'onglet Imprimantes
- ☒ Fenêtre Popup d'information sur le poste lorsqu'un travail d'impression a été soumis
- Temps d'affichage de la  minutes
- ☒ Suspendre l'impression sur le serveur d'impression
- ☐ Autoriser l'authentification du travail d'impression ou le taxer sur un autre compte

☐ Propriétaire du document
 ☐ Autre utilisateur
 ☐ Partager Compte # / Projet#

La fenêtre popup suivante apparaît sur les postes clients d'où les travaux sont lancés

**CZ Print Job Agent**

Confirmation de l'impression

Document:

Imprimantes:

Nb de:  Coût:

Partage #:  # PIN:

Utilisateur:  PIN:

Lorsque le bouton “Print” est cliqué, l’impression reprend sur le serveur d’impression.

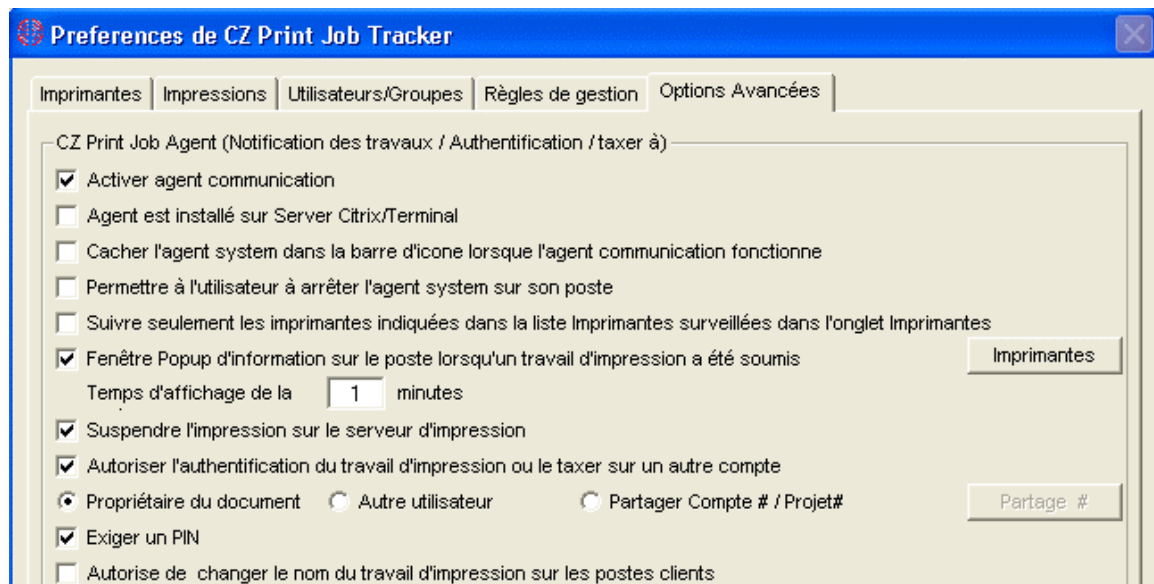
**Note :** Pour éviter que les utilisateurs surpassent la fenêtre popup et redémarrer l’impression en passant par le répertoire des travaux d’impression, vous pouvez assigner à chaque imprimante dans les propriétés de celle ci: SEUL LE PROPRIETAIRE DU DOCUMENT POSSEDE LES AUTORISATIONS D’IMPRESSIONS.

**Scénario 3:** Vous souhaitez que les utilisateurs entrent leur nom d’utilisateur / pin avant toute impression

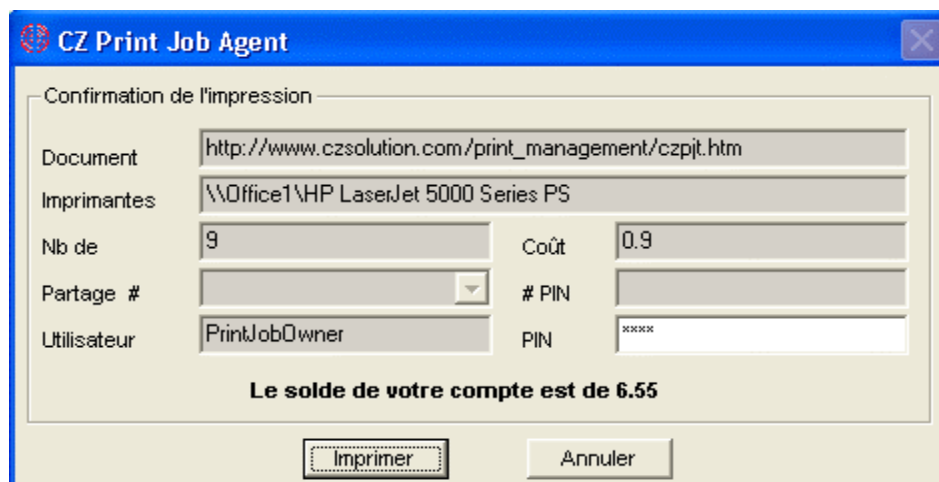
Dans ce cas, CZ Print Job Agent doit être installé sur le poste client à partir duquel le projet d’impression sera lancé

Configurer CZ Print Job Agent dans le menu “Impressions→Préférences→Options avancées”.

Le sélecteur « *Propriétaire du document* » doit être sélectionné et « Exiger PIN » coché



La fenêtre popup suivante apparaît sur les postes clients d’où les travaux sont lancés



Lorsque le bouton “Print” est cliqué, l’impression reprend sur le serveur d’impression.

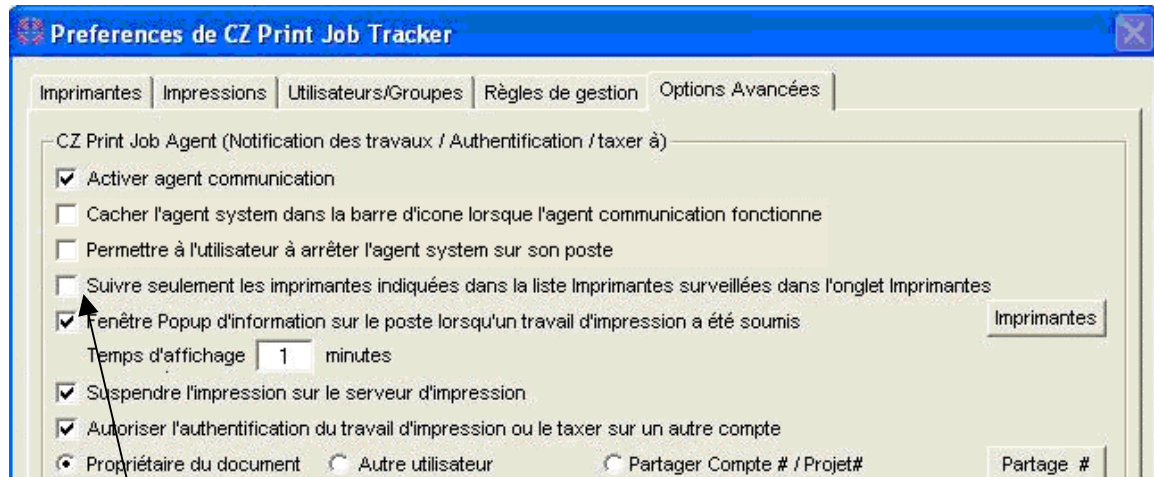
**Note :** Pour éviter que les utilisateurs surpassent la fenêtre popup et redémarrer l’impression en passant par le répertoire des travaux d’impression, vous pouvez assigner à chaque imprimante dans les propriétés de



celle ci:SEUL LE PROPRIETAIRE DU DOCUMENT POSSEDE LES AUTORISATIONS D'IMPRESSIONS.

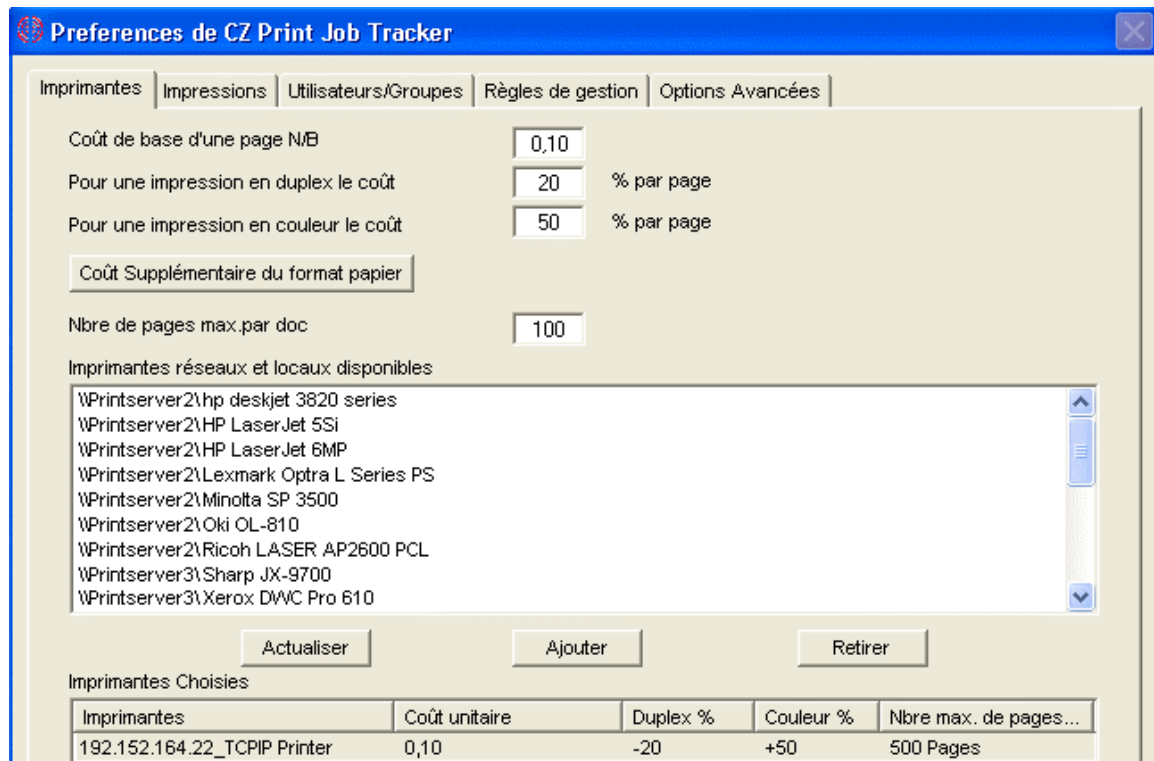
**Scénario 4:** Vous n'avez pas de serveurs d'impression dans le réseau, et tous les postes clients impriment via l'adresse IP des imprimantes.

Dans ce cas, CZ Print Job Agent doit être installé sur tous les postes client. Nous vous suggérons la configuration suivante : "*Cacher l'agent system dans la barre d'icone*" doit être coché



Ne Pas Cocher cette

L'imprimante est automatiquement ajoutée dans la liste des imprimantes à suivre dans le menu "Impressions→Préférences→Options avancées" de CZ Print Job Tracker 4.0 dès que les travaux d'impression ont été lancés via cette imprimante.

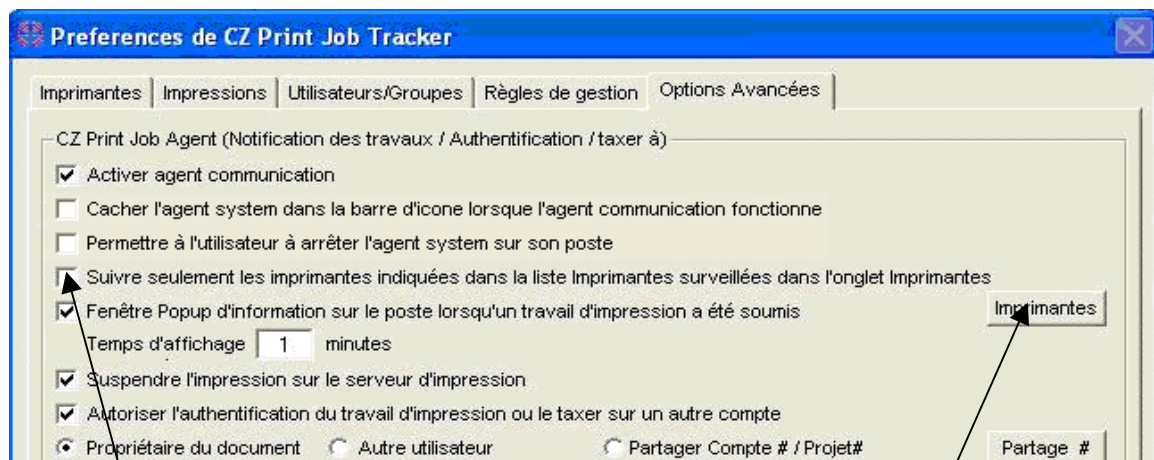


L'imprimante IP est automatiquement ajoutée dans la liste des imprimantes à suivre



### Scénario 5: Gestion des imprimantes locales

Dans ce cas, CZ Print Job Agent doit être installé sur le poste client connecté à son imprimante locale  
Nous vous suggérons la configuration du **Scénario 4**

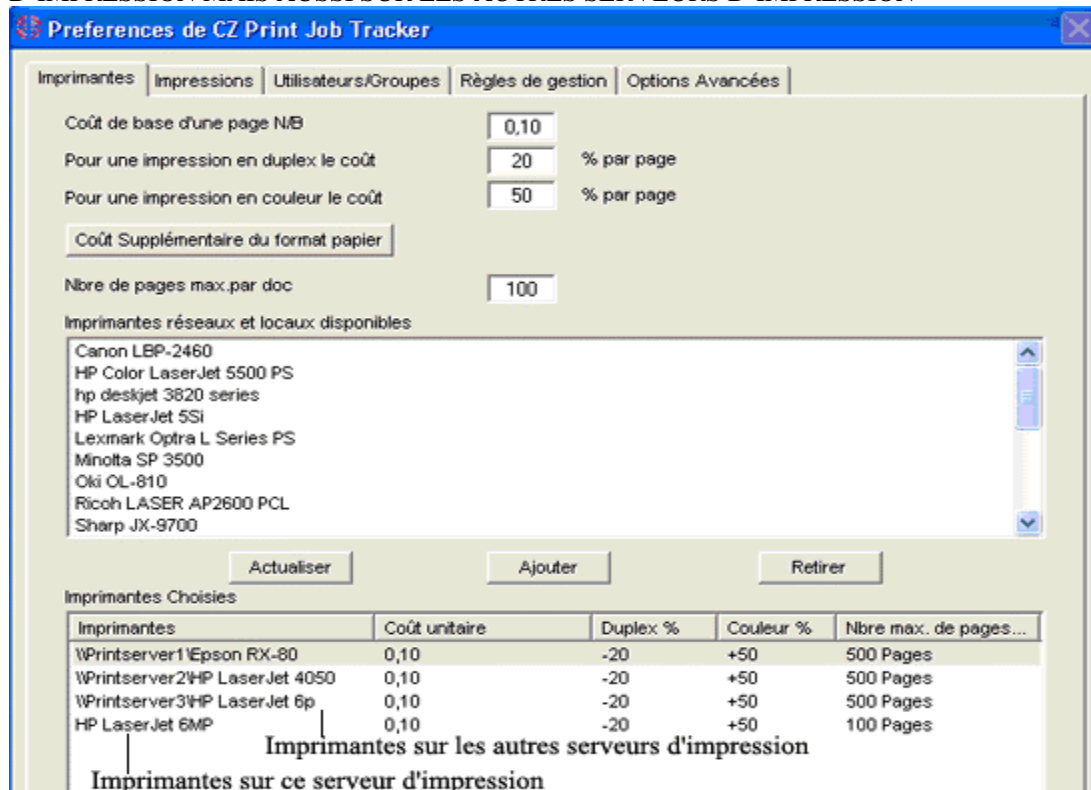


Ne Pas Cocher cette option

Cliquez sur Imprimntes pour exclure les imprimantes de fenêtre de notification

**Option 4: Installer CZ Print Job Tracker sur l'ordinateur SERVEUR et installez CZ Print Job Agent sur les postes clients comme nécessaire suivant les 5 scénarios ci-après.**

Note CZ Print Job Tracker 4.0 peut être installé sur Windows 2000/XP/2003/Vista/2008 print server  
Si vous installez CZ Print Job Tracker 4.0 sur Windows 2000/XP/2003/Vista/2008 PRINT SERVER ,  
NON SEULEMENT VOUS GERER A LA FOIS LES IMPRIMANTES SUR CE SERVEUR D'IMPRESSION MAIS AUSSI SUR LES AUTRES SERVEURS D'IMPRESSION



La configuration ci dessus s'appliquent aux scénarios 1,2 et 3

**Scénario 1:** Vous souhaitez entrer un code de travail d'impression (projet) ou un code client avant qu'il n'imprime afin de le facturer.

Dans ce cas CZ Print Job Agent doit être installé sur le poste client à partir duquel le projet d'impression sera lancé.

Voir [Option 1 Scénario 1](#) (page 10)

**Scénario 2:** Vous souhaitez que le client soit capable de confirmer ou d'annuler ces travaux avant qu'il n'imprime

Dans ce cas, CZ Print Job Agent doit être installé sur le poste client à partir duquel le projet d'impression sera lancé

Voir [Option 1 Scénario 2](#) (page 13)

**Scénario 3:** Vous souhaitez que les utilisateurs entrent leur nom d'utilisateur / pin avant toute impression

Dans ce cas, CZ Print Job Agent doit être installé sur le poste client à partir duquel le projet d'impression sera lancé

Configurer CZ Print Job Agent dans le menu "Impressions→Préférences→Options avancées".

Voir [Option 1 Scénario 3](#) (page 14)

**Scénario 4:** Les clients impriment non seulement sur les imprimantes du serveur d'imprimante, mais aussi sur les imprimantes branches via IP.

Dans ce cas, CZ Print Job Agent doit être installé sur les postes clients

Nous vous suggérons la configuration suivante pour les imprimantes non liées aux serveurs

L'imprimante est automatiquement ajoutée dans la liste des imprimantes à suivre dans le menu "Impressions→Préférences→Options avancées" de CZ Print Job Tracker 4.0 dès que les travaux d'impression ont été lancés via cette imprimante. Et si CZ Print Job Agent est installé sur les postes clients

Voir [Option 1 Scénario 4](#) (page 15)

**Scénario 5:** Gestion des imprimantes locales

Dans ce cas, CZ Print Job Agent doit être installé sur le poste client connecté à son imprimante locale

Voir [Option 1 Scénario 5](#) (page 16)

### Partie III Préférences & Questions fréquentes

Préférences de CZ Print Job Tracker

Imprimantes | Impressions | Utilisateurs/Groupes | Règles de gestion | Options Avancées

Coût de base d'une page N/B: 0,10

Pour une impression en duplex le coût: 20 % par page

Pour une impression en couleur le coût: 50 % par page

Coût Supplémentaire du format papier

Nbre de pages max.par doc: 100

Imprimantes réseaux et locaux disponibles

- hp deskjet 3820 series
- HP LaserJet 5Si
- HP LaserJet 6MP
- Lexmark Optra L Series PS
- Minolta SP 3500
- Oki OL-810
- Ricoh LASER AP2600 PCL
- Sharp JX-9700
- Xerox DWC Pro 610

Actualiser | Ajouter | Retirer

Imprimantes Choiesies

Imprimantes	Coût unitaire	Duplex %	Couleur %	Nbre max. de pages...
WPrintserver1\Epson RX-80	0,10	-20	+50	500 Pages
WPrintserver2\HP LaserJet 4050	0,10	-20	+50	500 Pages
WPrintserver3\HP LaserJet 6p	0,10	-20	+50	500 Pages

Actualiser le coût unitaire,Duplex, Couleur,Nbre max page à: 0,10 20 % 50 % 100

Enregistrer | Fermer

#### Configurer Coût par page

Le coût par page inclut le coût de base, la réduction de l'impression en duplex(impression sur les deux faces du papier) et l'augmentation due à l'impression en couleur.

Exemple:1

Coût de base : 250 F par page Réduction discount 20% Extra dû à la Couleur 50%

Le Coût total pour 1 page imprimée en couleur et en duplex est de :

$$(1*250)-(20\%*250) + (50\%*250)=325 \text{ F}$$

Le Coût total pour 10 pages imprimées en couleur SEULEMENT est de:

$$(250*10)+(10*50\%*250)=3750 \text{ F}$$

Exemple:2

Coût de base : 250 F par page - Réduction discount 20%- Extra dû à la Couleur 50%-Extra dû au format A3 50%

Le Coût total pour 1 page A3 imprimée en couleur et en duplex est de :

$$(1*250)-(20\%*250) + (50\%*250) + (50\%*250)= 450 \text{ F}$$

## Charge due à taille du papier

**Format papier**

Coût supplémentaire

	Accroître de %		Accroître de %		Accroître de %
Letter 8 1/2 x 11 in	0	D size sheet	40	Legal Extra 9.5 x 15 in	20
Letter Small 8 1/2 x 11 in	0	E size sheet	50	Tabloid Extra 11.69 x 18 in	20
Tabloid 11 x 17 in	20	Envelope DL 110 x 220 mm	0	A4 Extra 9.27 x 12.69 in	20
Ledger 17 x 11 in	20	Envelope C5 162 x 229 mm	0	Letter Transverse 8.5 x 11 in	0
Legal 8 1/2 x 14 in	0	Envelope C3 324 x 458 mm	20	A4 Transverse 210 x 297 mm	0
Statement 5 1/2 x 8 1/2 in	0	Envelope C4 229 x 324 mm	0	Letter Extra Transverse 9.5 x 12 in	20
Executive 7 1/4 x 10 1/2 in	0	Envelope C6 114 x 162 mm	0	SuperA/SuperA/A4 227 x 356 mm	20
A3 297 x 420 mm	20	Envelope C65 114 x 229 mm	0	SuperB/SuperB/A3 305 x 487 mm	30
A4 210 x 297 mm	0	Envelope B4 250 x 353 mm	0	Letter Plus 8.5 x 12.69 in	0
A4 Small 210 x 297 mm	0	Envelope B5 176 x 250 mm	0	A4 Plus 210 x 330 mm	20
A5 148 x 210 mm	0	Envelope B6 176 x 125 mm	0	A5 Transverse 148 x 210 mm	0
B4 (JIS) 250 x 354	20	Envelope 110 x 230 mm	0	B5 (JIS) Transverse 182 x 257 mm	0
B5 (JIS) 182 x 257 mm	0	Envelope Monarch 3.875 x 7.5 in	0	A3 Extra 322 x 445 mm	30
Folio 8 1/2 x 13 in	0	6 3/4 Envelope 3 5/8 x 6 1/2 in	0	A5 Extra 174 x 235 mm	0
Quarto 215 x 275 mm	0	US Std Fanfold 14 7/8 x 11 in	20	B5 (ISO) Extra 201 x 276 mm	0
10x14 in	20	German Std Fanfold 8 1/2 x 12 in	0	A2 420 x 594 mm	30
11x17 in	20	German Legal Fanfold 8 1/2 x 13 in	0	A3 Transverse 297 x 420 mm	20
Note 8 1/2 x 11 in	0	B4 (ISO) 250 x 353 mm	20	A3 Extra Transverse 322 x 445 mm	30
Envelope #9 3 7/8 x 8 7/8	0	Japanese Postcard 100 x 148 mm	0	Japanese Double Post 148 x 200 mm	0
Envelope #10 4 1/8 x 9 1/2	0	9 x 11 in	0	A6 148 x 105 mm	0
Envelope #11 4 1/2 x 10 3/8	0	10 x 11 in	20	Arch E1 - 30"x42"	50
Envelope #12 4.75 x 11	0	15 x 11 in	20	Arch D - 24"x36"	50
Envelope #14 5 x 11 1/2	0	Envelope Invite 220 x 220 mm	0		
C size sheet	30	Letter Extra 9.5 x 12 in	20		

Autres formats de papier

Enregistrer Fermer

## Nombre de pages maximum par travail d'impression

Les travaux d'impression dont le nombre de pages dépasse le nombre maximum défini sont supprimés automatiquement. Si le service 'Messenger' est démarré sur les deux stations (Ordinateur central et Ordinateur client), l'utilisateur recevra un message.

## Imprimantes disponibles

Les imprimantes gérées par CZ Print Job Tracker peuvent être des imprimantes partagées ou locales avec des ports LPT, TCP/IP ou LPR.

## Actualiser la liste des imprimantes

Refresh the list of available printers. After you add / remove a printer to CZ Print Job Tracker computer, you can click refresh button to refresh the list. Actualiser la liste des imprimantes lorsque vous ajoutez ou supprimer une imprimante gérée en cliquant sur ce bouton.

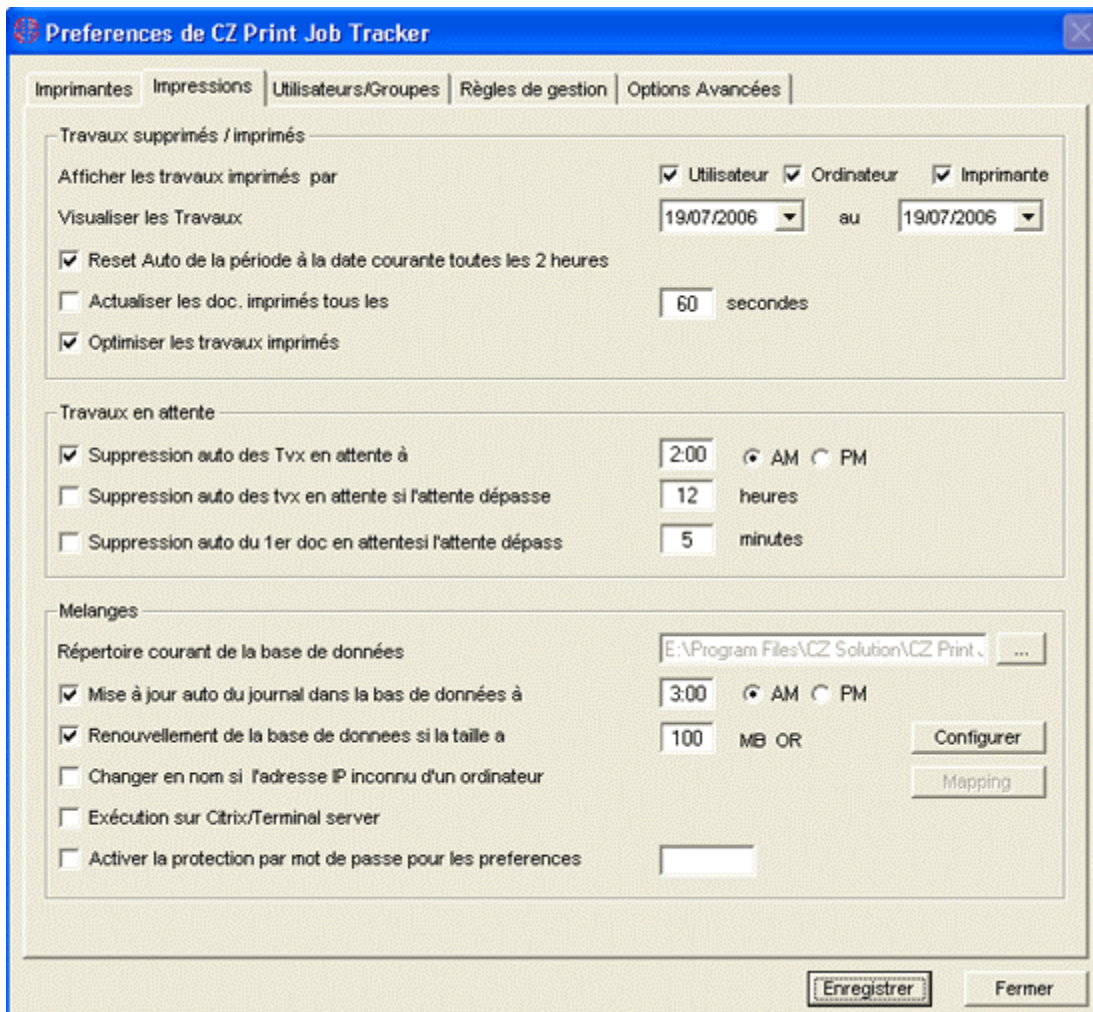
## Imprimantes choisies

La sélection multiple peut se faire en utilisant simultanément la touche CTRL.

## Ajout des coûts

1. Définir les nouvelles valeurs du coût de base, duplex, couleurs et le nombre limite de pages/doc.
2. Sélectionnez un ou plusieurs imprimantes dans la liste des imprimantes gérées.
3. Cliquer sur Ajouter.





### Suppression auto du premier travail d'impression en attente pour chaque imprimante

Si le premier travail d'impression est en attente depuis trop longtemps, cela peut empêcher l'impression des autres travaux d'impression se trouvant dans la file d'attente.

### Mise à jour auto de la base de données à

Mise à jour de la base de données vous permet d'utiliser, CZ Print Job Report pour générer et visualiser vos 100 journaux d'impression. Sélectionner cette option pour une heure donnée ou manuellement en sélectionnant dans le menu "Impressions --> MàJ de la base de données".

### Sauvegarde et reset de la base de données

Nous vous recommandons de sauvegarder et optimiser la base de données lorsque la taille dépasse 100 MB (environ 300 000 enregistrements) en vue d'améliorer les performances de CZ Print Job Tracker 4.0. Sauvegarder la base de données dans le répertoire (id.e C:\Programmes Files\CZ Solution\CZ Print Job Tracker\backup) et renommer le à la date du jour (id.e 020105.mdb), et remise à zéro de la liste des travaux d'attente, des travaux supprimés et imprimés. Cette opération peut être programmée soit en automatique ou soit manuellement en sélectionnant "Impressions -> Sauvegarde et reset de la base données".

### Fusion de la base de données

La fusion de plusieurs bases de données de période différentes en un seul , vous permet d'utiliser l'utilitaire CZ Print Job Report pour générer des données complètes et entières .Pour info , une base de données est générée à chaque fois que vous utilisez le menu « Sauvegarde et reset de la base de données ».

**Préférences de CZ Print Job Tracker**

Imprimantes | Impressions | **Utilisateurs/Groupes** | Règles de gestion | Options Avancées

Liste des utilisateurs

Utilisateur	Pages imprimées	Solde	Groupe	PIN	Etat
addy	21	0,42	Marketing	3423	Enabled
adele	87	unlimited	Management	6556	Enabled
balle	144	0,18	Operations		Enabled
bennet	33	0,13	Operations	6784	Enabled
bill	0	unlimited	Print Users	7867	Enabled
bob	45	0,11	Marketing		Enabled
eccer	64	3.80	Research		Enabled
eleri	73	unlimited	IT		Enabled
fred	70	3.90	Marketing		Enabled
garry	34	0,44	IT	2345	Enabled
johnson	69	0,11	Print Users		Enabled
kaeli	29	0,23	Research		Enabled
kai	25	2.60	Management	6578	Enabled
larry	38	unlimited	Print Users		Enabled
madera	25	7.80	IT		Enabled
makai	38	unlimited	Operations		Enabled
mike	26	unlimited	Print Users	9878	Enabled
pese	29	8.70	Research	3456	Enabled
peter	34	0,37	Operations		Enabled
pontea	42	0,12	Print Users	8787	Enabled
praise	36	8.76	Operations		Enabled
tammy	23	unlimited	Research		Enabled
tamsen	64	9.65	Print Users		Enabled
tom	136	unlimited	Operations		Enabled
ual	75	0,16	Print Users		Enabled
victory	86	0,11	Print Users		Enabled

(Re)mettre le solde à  (Re)mettre le groupe à  Fixer PIN

Actualiser Importer Exporter Imprimer Ajouter Retirer Modifier Modifier un groupe

Enregistrer Fermer

### Statut utilisateur

Vous pouvez désactiver un utilisateur d'imprimer ses travaux dans « Règles de gestion ».

### Pin

To authenticate the print job before it actually prints, a pin needs to be set for the users and the free add-in CZ Print Job Agent must be installed on the users' workstation. Pour authentifier un travail d'impression avant de l'impression, un code PIN est nécessaire pour les utilisateurs ; dans ce cas CZ Job Agent doit être installé sur les postes clients.

### Importer

Importation d'utilisateurs d'un domaine ou d'un ordinateur local.

### Exporter

Exportation de la liste des travaux vers un fichier Excel, HTML ou RTF.

## Ajouter

En réalité les utilisateurs sont ajoutés automatiquement dans la base de données lorsqu'ils impriment. Vous n'avez pas besoin de les ajouter manuellement.

## Modifier un Groupe

Le groupe par défaut est « Print users ». Vous pouvez ajouter un nouveau groupe tel que « Département » et l'assignez à certains utilisateurs ; dans ce cas vous pouvez suivre le volume d'impression du groupe « Département ».

**Preferences de CZ Print Job Tracker**

Imprimantes | Impressions | **Utilisateurs/Groupes** | Règles de gestion | Options Avancées

**Solde**

- ☒ Fixer le solde initial pour un nouvel utilisateur pour activer le suivi du coût
- ☒ Interdire l'impression lorsque le solde est inf. ou égal à 0
- ☐ Envoyer un message pop up à l'utilisateur  
Seu trabalho de impressão não será impresso. Por favor, entre em contato com o administrador ou responsável
- ☒ Remettre la balance du groupe   ☒ Par jour ☐ Configurer

**Utilisateur**

- ☒ Désactiver le compte utilisateur après  jours depuis sa création
- ☐ Si les travaux appartiennent à des comptes désactivés ☒ Les suspendre ☐ Les supprimer
- ☐ Envoyer un message pop up à l'utilisateur  
Seu trabalho de impressão não será impresso. Por favor, entre em contato com o administrador ou responsável

**Ordinateur**

- ☒ Si les travaux proviennent des  ☒ Les suspendre ☐ Les supprimer
- ☐ Envoyer un message pop up à l'utilisateur  
Seu trabalho de impressão não será impresso. Por favor, entre em contato com o administrador ou responsável

**Titre du document**

- ☒ Si le document contient ces  ☒ Les suspendre ☐ Les supprimer
- ☐ Envoyer un message pop up à l'utilisateur  
Seu trabalho de impressão não será impresso. Por favor, entre em contato com o administrador ou responsável

## Solde

Définir le solde initial pour les nouveaux utilisateurs ; cela permet de faire un suivi de solde pour les utilisateurs .Par exemple lorsque vous définissez le solde à 2 00 F (ou à 30 €), à un nouvel utilisateur qui vient d'imprimer un document qui a coûté 50 F( 7€), celui-ci est ajouté automatiquement et son solde sera de 150 F(23€).

Le solde peut être remis à zéro manuellement ou programmé de la façon suivante.

1: (Re) mettre le solde à : tous les utilisateurs ont le nouveau solde défini.

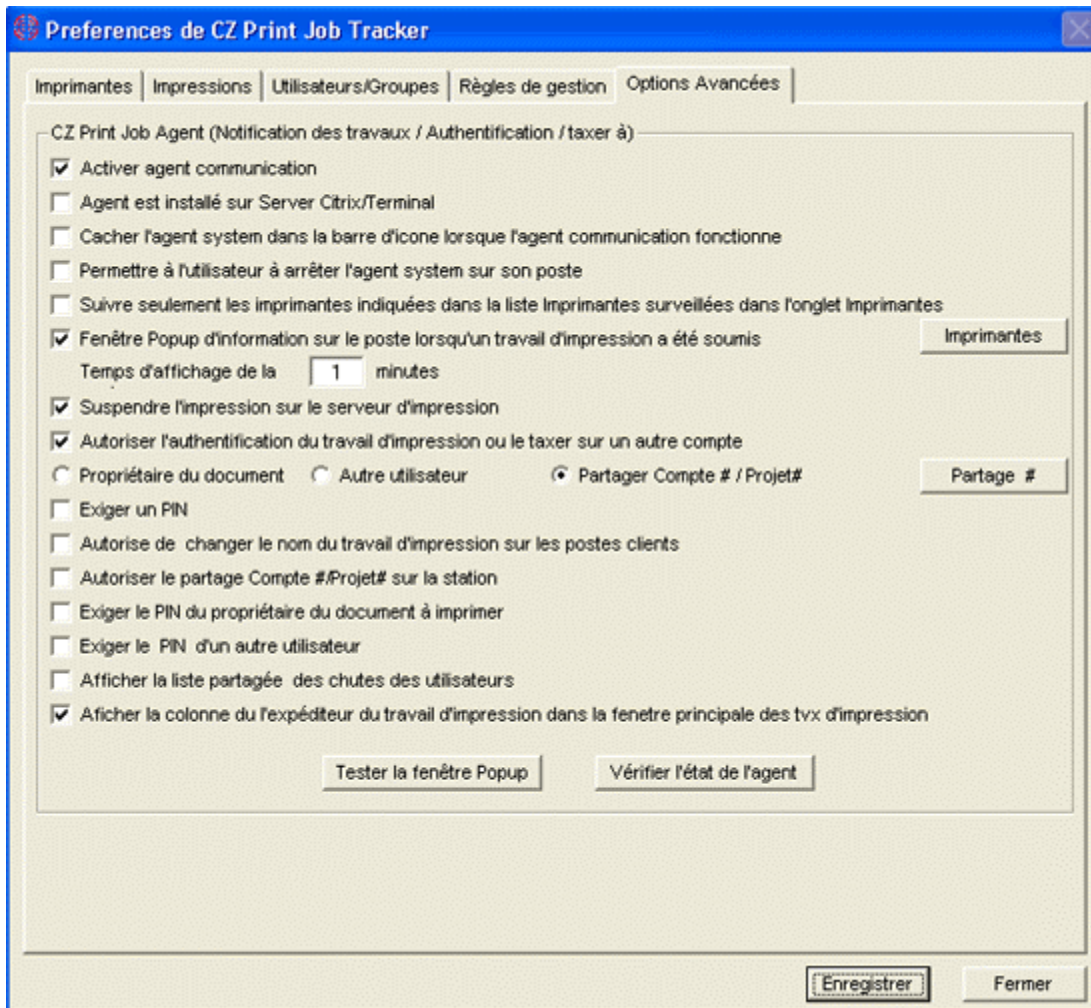
## Restrictions Utilisateurs

Les comptes utilisateurs sont listés dans "Utilisateurs/Groupes". Le statut de compte d'un utilisateur peut être modifié en cliquant sur « Modifier un utilisateur ».



### Restrictions des documents

Définir des caractères spéciaux ou des types de fichiers dans la restriction du titre d'un document empêchera celui-ci de s'imprimer. Par exemple si vous définissez « Gif », et le document se titre « Image.gif », l'impression du document sera mise en attente ou supprimé automatiquement (attention les caractères de restrictions ne concernent que le titre du document et non son contenu).



### Activer Agent Communication

Se référer ci dessus à [Installation Option 1](#) .

### Cacher l'agent system dans la barre d'icône

Si l'option est cochée, CZ Print Job Agent est invisible dans la barre d'icône (dans le but d'éviter que l'utilisateur n'arrête pas Agent System).

### Permettre à l'utilisateur d'arrêter l'agent system

Si cette option est cochée, les utilisateurs peuvent fermer CZ Print Job Agent en faisant un clic droit (menu contextuel) et en sélectionnant "Exit".

### Fenêtre Popup d'information

Une fenêtre popup d'information client peut être utilisée pour confirmer, authentifier et facturer un client. Dans ce cas vous configurez les champs : partage compte#/projet – Partager #Pin etc. .Après une telle configuration, faites un test de la fenêtre Pop up.

Exemple 1: Les utilisateurs doivent confirmer avant toute impression. Dans le menu Impressions--> Préférences--->Options avancées”, seule l’option « *fenêtre popup d’information sur le poste .... a été soumis* » doit être cochée.

Exemple 2: Utilisateurs doivent entrer un PIN avant toute impression. Dans le menu « Impressions-àPréférences-à Options avancées », seule l’option "Autoriser l’authentification du travail d’impression ou taxer sur un autre compte » doit être cochée.

Exemple 3: Les utilisateurs doivent entrer un code de partage. avant toute impression. Dans le menu « Impressions-àPréférences-à Options avancées », seule l’option seule l’option "Autoriser l’authentification du travail d’impression ou taxer sur un autre compte » doit être cochée et « Partager compte # / Projet #" sélectionné. Cliquer sur le bouton Partage# pour ajouter un compte partagé.

Exemple 4: Utilisateurs doivent entrer un compte partagé un PIN partagé. Dans le menu « Impressions-àPréférences-à Options avancées », les options "Autoriser l'authentification du travail d'impression ou taxer sur un autre compte » doit être cochée et "Exiger PIN" et l'option "Exiger Pin d'un autre utilisateur » doit être.

#### Imprimantes exclues

Dans ce cas aucune fenetre popup d'information ne s'affichera sur les postes clients. Pour exclure les imprimantes, cliquez sur le bouton « Imprimantes » de l'onglet « Options avancées » de « Préférences ».

#### Temps d'affichage du Popup

Définir un temps d'affichage en minutes pendant lequel la fenetre popup s'affichera .Au bout de ce temps la fenetre Popup se ferme automatiquement et les travaux d'impression sont annulés.

#### Partage de compte # (Client Code or Projet Code)

Partage #	Pages imprimées	Coût	Groupe	PIN
123456	0	0,00	Project A	
234567	0	0,00	Project B	
3456789	0	0,00	Project A	
45672694	0	0,00	Project B	

## **Question Fréquentes** ([http://www.czsolution.com/print\\_management/pjt\\_faq.htm](http://www.czsolution.com/print_management/pjt_faq.htm))

### **1- Q. Comment puis-je gérer, surveiller, facturer les travaux d'impression avec CZ Print Job Tracker 4.0?**

Référez –vous aux Guides de démarrage (version Standard et version Premium) pour les instructions d'installation.

### **2 Q. Comment installer ou désinstaller CZ Print Job Tracker 4.0?**

Référez –vous aux Guides de démarrage (version Standard et version Premium) pour les instructions d'installation.

### **3-Q. Comment procéder à une mise à jour future de CZ Print Job Tracker ?**

La mise à jour est gratuite pour la même racine de version (id.e 4.0.0.3 to 4.0.0.4) après téléchargement sur notre site.

### **4 - Q. Combien d'imprimantes puis je gérer en utilisant une seule copie de CZ Print Job Tracker 4.0?**

CZ Print Job Tracker 4.0 Standard Edition est fourni pour un serveur et un certain nombre d'imprimantes et d'utilisateur. Voir le site pour détails.

### **5 - Q. Puis je installer plusieurs copies de CZ Print Job Tracker dans ma société ou entreprise?**

Si .Vous pouvez installer plusieurs copies de Print Job Tracker dans votre société en fonction de votre environnement d'imprimantes, mais il vous faudrait une licence par CZ Print Job Tracker installé.

### **6 - Q. Puis je voir les travaux imprimés dans CZ Print Job Tracker?**

1. Voir question #1 "Comment puis-je gérer, surveiller, facturer les travaux d'impression avec CZ Print Job Tracker 4.0? et question #7 " Comment configurer les imprimantes à gérer dans CZ Print Job Tracker?"
2. Définir la période dans le menu Préférences si la table des travaux imprimés ou supprimés est vide.

### **7-Q.Comment configurer les imprimantes à gérer dans CZ Print Job Tracker?**

1. Si les imprimantes ne sont pas installées dans CZ Print Job Tracker computer, cliquer sur le bouton pour ouvrir le répertoire des imprimantes installées.
2. Menu item "Impressions -> Préférences".
3. Cliquer sur le bouton 'Coût unitaire par Page', 'Couleur' et 'Duplex' comme nécessaire.
4. Cliquer sur Enregistrer puis fermer .

### **8-Q. Comment améliorer et garder une bonne performance de gestion de mon CZ Print Job Tracker?**

1. soit automatiquement en configurant dans "Impressions -> Préférences", Reset auto de la période à la date. si cela ne vous plaît pas vous désactivez et vous passer au point 2.
2. Dans le menu "Impressions -> Préférences", activer " Optimiser les travaux ".
3. Exécuter CZ Print Job Tracker en tant que service windows.

### **9-Q. Quelle différence y a t il entre travaux en attente, travaux supprimés et travaux imprimés?**

Les travaux en attente sont des documents en attente d'être imprimés sur une des imprimantes.

Les travaux supprimés sont des documents qui n'ont pas été imprimés car ils ont été supprimés par CZ Print Job Tracker.

Les travaux imprimés sont les travaux réellement imprimés et pris en compte dans CZ Print Job Tracker.

### **10- Q. Puis je annuler ou mettre en attente plusieurs travaux (mise en attente) pour plusieurs imprimantes à la fois ?**

Oui, Vous pouvez sélectionner plusieurs travaux en appuyant sur la touche 'Ctrl' ou la touché 'Shift' et en la maintenant puis cliquer ; ou cliquer sur ou de la barre d'outils pour annuler ou suspendre les travaux sélectionnés. Ou cliquer sur pour supprimer tous les travaux en attente.

**11-Q. Puis je supprimer des travaux en attente sur les imprimantes pour un utilisateur prédéfini?**

Oui, vous pouvez, dans le menu "Impressions -> Préférences" ou cliquer sur la barre d'outils. L'heure par défaut est 2:00am. Les travaux en attente seront supprimés par ordre d'apparition dans la file d'impression.

**12-Q. Puis je trier les travaux en fonction de n'importe quel champ de colonne?**

Oui, cliquer sur les en-têtes de colonne de la table pour trier. Par exemple, cliquer sur la colonne "utilisateur" pour trier par ordre alphabétique des utilisateurs.

**13 -Q. Puis je exporter tout ou une partie des travaux vers un fichier?**

Oui, en procédant à une multi sélection en appuyant et en maintenant la touche 'Ctrl' ou 'Shift' sur le clavier puis en cliquant sur les lignes des travaux puis cliquer ensuite sur le bouton Enregistrer sous : pour enregistrer. Choisir le format voulu Excel, HTML and Text.

**14-Q. Puis -je imprimer tout ou une partie de la liste des travaux vers une imprimante?**

Oui, en procédant à une multi sélection en appuyant et en maintenant la touche 'Ctrl' ou 'Shift' sur le clavier puis en cliquant sur les lignes des travaux, et cliquer .

**15-Q. Puis je définir un nombre maximum autorisé de pages par document pour chaque imprimante?**

Oui, Menu "Impressions -> Préférences" ou cliquer sur la barre d'outils.

**16-Q. J'ai coché « Envoyer un message Popup », mais l'utilisateur ne le reçoit pas .comment y remédier?**

Exécuter le service 'messenger' de l'ordinateur ou vous avez installé CZ Print Job Tracker 4.0 et ceux des postes clients.

**17 -Q. Comment lancer CZ Print Job Tracker en tant que service pour n'importe quel utilisateur qui se connecte?**

Ces instructions ci dessous sont valables pour CZ Print Job Tracker 4.0.0.11 et supérieur,

1. menu "Outils --> Installer le service CZ Print Job Tracker ".
2. Quitter CZ Print Job Tracker.
3. Exécuter Services applet dans "Panneau de configuration-->Outils d'administration-->Services" et associer le service CZ Print Job Tracker à un compte administrateur ayant toutes les autorisations sur les imprimantes à gérer puis lancer le service. Au démarrage du service CZ Print Job Tracker, trois processus sont exécutés dans le gestionnaire des tâches : PrintSaver.exe, printcz.exe et Endprintcz.exe.

Note d'important:

- 1, le compte par défaut pour exécuter CZ Print Job Tracker il est compte system local ne possédant pas une autorisations d'administrateur sur les imprimantes choisies(id.e imprimantes réseau [\\serveur\\_imprimante\imprimante\\_partagée](#)).
- 2, CZ Print Job tracker peut être lancé soit en tant que service windows ou en mode interactif Si vous avez démarré CZ Print Job Tracker en mode interactif avec l'écran de suivi ouverte, le service windows est arrêté automatiquement. Dès que sortez du mode interactif ( en fermant l'écran de suivi CZ Print Job Tracker), le service CZ Print Job Tracker est redémarré automatiquement. Ceci dans le but d'autoriser le fonctionnement d'un seul thread à la fois.